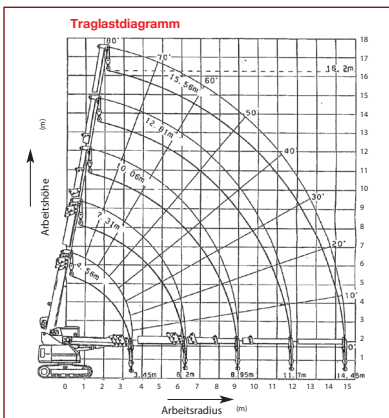


BRK-505 (4,9 t x 2.1 m)



Unser Neuzugang

Der BRK-505 kann Lasten von bis zu 2.000 kg frei verfahren. Unser neuester Minikran hat eine maximale Tragkraft von 4,9 t. Bei nur 2.320 mm Gerätebreite ist der 505 auch ohne Abstützung ein Kraftpaket.



GRUNDDATEN

| | |
|-------------------------|---|
| Max. Traglast: | 4,9 t |
| Max. Arbeitsbereich: | 14,45 m |
| Max. Hakenhöhe: | 16,2 m |
| Länge: | 4.980mm |
| Breite: | 2.320 mm |
| Höhe: | 2.700 mm |
| Gewicht: | 8.800 kg |
| Seillänge gesamt: | 96,00 m |
| 2-strängig: | 43,50 m |
| 4-strängig: | 21,75 m |
| 6-strängig: | 13,00 m |
| Auslegersystem: | 5-teiliger Teleskopausleger, voll hydraulischxxxx |
| Teleskopauslegerlänge: | 4,63 m - 15,63 m |
| Ausfahrgeschwindigkeit: | 11 m / 25s |
| Hakengeschwindigkeit: | 29/43 m/min (4-fach) |
| Drehgeschwindigkeit: | 360° endlos, 2,2 U/min |
| Antriebssystem: | Hydrostatischer Kettenantrieb |
| Fahrgeschwindigkeit: | 4,5 km/h |
| Steigfähigkeit: | 20° |
| Kettenbodenlänge: | 3.000 mm |
| Kettenbreite: | 450 mm |
| Motor: | Komatsu Dd95L |
| Tankvolumen: | ca. 140 l |

stark ... kompakt ... ohne Abstützung

BRK-505 (4,9 t x 2.1 m)

TRAGLASTEN HAUPTAUSLEGER

Arbeitsbereich 360°



2,53 - 8,65 m



360°

DIN/ISO

| m | Teleskopauslegerlänge | | | | | | | |
|------|-----------------------|-----------|--------|-----------|---------|-----------|---------|---------|
| | 4,56 m | | 7,31 m | | 10,06 m | | 12,81 m | 15,56 m |
| | Stand | Verfahren | Stand | Verfahren | Stand | Verfahren | Stand | Stand |
| 2,0 | 4.900 | 2.000 | 4.900 | 2.000 | 2.600 | 1.400 | 1.900 | |
| 2,1 | 4.900 | 2.000 | 4.610 | 2.000 | 2.480 | 1.360 | 1.900 | |
| 2,5 | 3.720 | 2.000 | 3.670 | 2.000 | 2.100 | 1.140 | 1.900 | 1.300 |
| 2,7 | 3.310 | 1.800 | 3.310 | 1.810 | 1.950 | 1.050 | 1.900 | 1.300 |
| 3,0 | 2.840 | 1.550 | 2.870 | 1.560 | 1.750 | 940 | 1.710 | 1.300 |
| 3,15 | 2.640 | 1.440 | 2.680 | 1.450 | 1.660 | 900 | 1.620 | 1.300 |
| 3,45 | 2.320 | 1.260 | 2.360 | 1.270 | 1.510 | 810 | 1.470 | 1.220 |
| 3,5 | | | 2.310 | 1.240 | 1.490 | 800 | 1.450 | 1.200 |
| 4,0 | | | 1.900 | 1.010 | 1.280 | 690 | 1.240 | 1.080 |
| 4,5 | | | 1.590 | 830 | 1.120 | 610 | 1.080 | 980 |
| 5,0 | | | 1.340 | 690 | 980 | 540 | 950 | 880 |
| 5,5 | | | 1.140 | 580 | 870 | 490 | 830 | 790 |
| 6,0 | | | 970 | 480 | 770 | 440 | 740 | 710 |
| 6,2 | | | 970 | 450 | 740 | 430 | 710 | 680 |
| 6,5 | | | | | 690 | 400 | 660 | 640 |
| 7,0 | | | | | 620 | 370 | 590 | 570 |
| 7,5 | | | | | 560 | 340 | 530 | 510 |
| 8,0 | | | | | 500 | | 470 | 460 |
| 8,5 | | | | | 450 | | 420 | 400 |
| 8,95 | | | | | 420 | | 380 | 360 |
| 9,0 | | | | | | | 340 | 360 |
| 9,5 | | | | | | | 310 | 310 |
| 10,0 | | | | | | | 270 | 270 |
| 10,5 | | | | | | | 260 | 230 |
| 11,0 | | | | | | | 260 | 190 |
| 11,5 | | | | | | | 260 | 160 |
| 11,7 | | | | | | | | 150 |
| 12,0 | | | | | | | | 150 |
| 12,5 | | | | | | | | 150 |
| 13,0 | | | | | | | | 150 |

Traglasten (t)